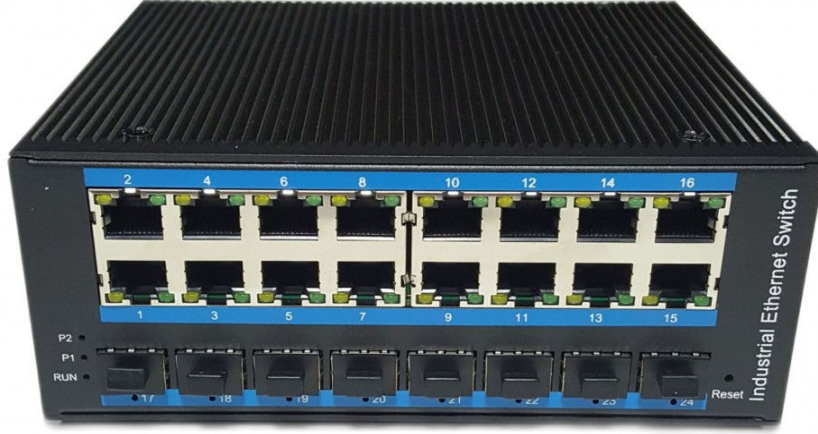




## CLR-IES-L1624P

### Endüstriyel POE Switch 16 Gigabit RJ45 POE + 8 Gigabit SFP Yönetilebilir



IP40 endüstriyel koruma sınıfında, DIN-Rail ray montajlı, yönetilebilen, Gigabitethernet PoE Layer2+ ağ anahtarıdır. Zorlu endüstriyel ortamlarda, kesintisiz ve yüksek performansla çalışabilecek şekilde tasarlanmış olup sallanma, sarsıntı gibi ağır dış etkenlere karşı dayanıklıdır. Ayrıca elektromanyetik etkiler minimize edilmiştir. IP Tabanlı CCTV Güvenlik kamera sistemleri, Mobese, otomasyon ve askeri projelerde yüksek performans sağlar.

#### Teknik Özellikler

- Bakır ethernet bağlantıları yapmak için 16 adet 1G RJ45 port.
- PoE destekli RJ45 port sayısı 16 adet.
- Fiber optik ethernet bağlantıları yapmak için 8 adet 1G destekli SFP yuva.
- Dual core veya single core tüm 1000Base-FX SFP modüllerini destekler
- Fiber optik haberleşme mesafesi kullanılan SFP modül tipine göre değişir.
- RJ45 portların çalışma hızları 10/100/1000Mbps (1000Base-Tx). Auto-negotiate.
- RJ45 portlar çapraz veya düz kablo bağlantısını otomatik olarak algılar. MDI/MDI-X auto crossover.
- RJ45 portlar yapılan bağlantıların half veya full duplex olduğunu otomatik olarak algılar. Autonegotiate.
- RJ45 portlar IEEE 802.3af ve IEEE 802.3at PoE (Power over Ethernet standartlarına uygundur.
- Her bir RJ45 porttan IEEE 802.3af (15.4W), IEEE802.3at (30W) PoE gücü verebilir. Toplam 16 adet RJ45 portun tamamı PoE modunda çalışabilir.
- Tüm portlardan verebildiği toplam PoE gücü 480W

- RJ45 portlarından kendisine bağı olan ağ cihazlarının PoE destekli olup olmadığını otomatik olarak algılar. Eğer PoE destekli (PD - Powered Device) bir cihaz yoksa, porttaki PoE çıkışını kapalı tutar.
- İki adet 48VDC güç girişi bulunmalıdır. Bunlar yedekli olarak çalışır. 6-pin terminal blok ile bağlantı yapılır.
- Üzerindeki güç girişlerine ters polarite kablo bağlantısı yapılsa bile cihaz bunu algılayabilir ve kendini korumaya alır. (Reverse Polarity Protection)
- Anahtarlama Kapasitesi 196Gbps
- Paket iletim hızı (Forwarding Speed) 1448000pps/port
- MAC Adres Tablosu büyüklüğü 8K
- Paket Tampon Bellek Alanı 4M
- Cihaz "store and forward" yöntemi ile iletim yapar.
- ITU-T G.8032, ERPS Ring desteği - link kesintisi durumunda 50ms'de ringi otomatik yeniler L2+ fonksiyonlarına sahiptir.
- Yönetilebilir bir anahtardır. web arayüzü (GUI), RS232 konsol portu (CLI), telnet ve SSH ile yönetilebilir.
- L3 seviyesinde manuel olarak ROUTE girilebilir. Static routing desteği.
- Dual İmaj özelliği sayesinde kesintisiz yazılım güncellemesi yapılabilir.
- 9600byte büyüklüğündeki JUMBO Frameleri iletebilir.
- Endüstriyel tip olan anahtarın çalışma sıcaklık aralığı  $-40^{\circ}\text{C} \sim 80^{\circ}\text{C}$
- IP40 endüstriyel koruma sınıfına uygun yapıdadır.
- Fansız soğutma
- DIN-Rail montajlı.