



Cat7 RJ45 FTP Data Plug - 10Gbps Endüstriyel IP20 Metal # ON-221020

Cat6A ve CAT7 gibi 10Gbps Endüstriyel Ethernet uygulamalarında 23AWG tel kesit kalınlığındaki Data Ağ kablolarının uçlarını RJ45 ile sonlandırmada kullanılır.

Crosstalk ve diğer etkilerden etkilenmeyecek şekilde dizayn edilmiştir.

Sahada montajı için herhangi bir alete ihtiyaç yoktur.

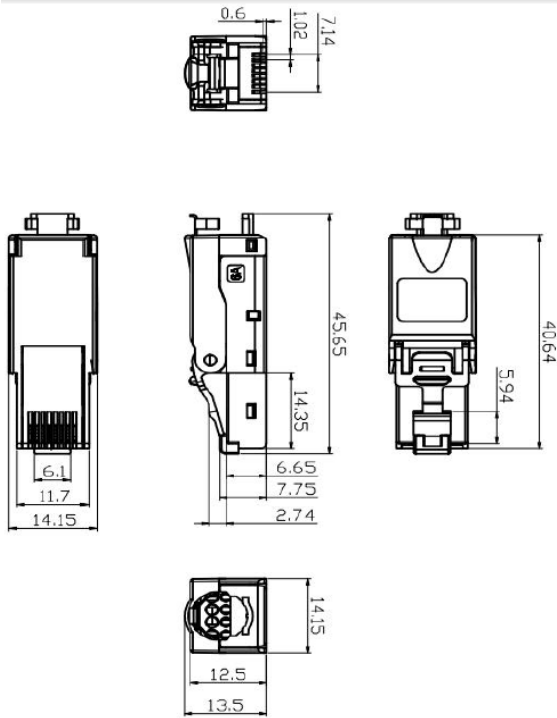
HCS , AMP , Infralan gibi tüm CAT6A ve CAT7 Data kabloları ile uyumludur.

IP20 koruma sınıfında, metal yapısı sayesinde en zorlu sanayi koşullarında güvenle kullanılabilir.

Tüm patch panellere ve keystone jacklara kolayca irtibatlanabilir.



Cat.7



Teknik Spektler

Arayüz Bağlantı Tipi	: RJ45 Plug - Erkek
Endüstriyel Koruma Sınıfı	: IP20
Kullanılan Malzeme	: Polycarbonate + Çinko alaşım
Veri Hızı	: 10Gbps
Kontak Bıçakları	: 8 pin Fosfor Bronz
Kontak Kaplama	: 50µ altın kaplama
Kablo Tel Kesiti	: 23AWG
Yalıtkan Direnci	: 100mΩ
Terminasyon Direnci	: Maks 20mΩ
UL Uygulamaları	: 2A'de maks 250VAC
Dielektrik Dayanımı	: 500VAC
Uyumlu Kablo Çeşitleri	: Cat6A, Cat7 FTP&SFTP
Çakım Standartları	: ANSI/TIA-568A&B, End. 1-2-3-6
Yeniden kullanılabilme	: 200 tak-çıkır
Kablo-Plug Çekme Gerilimi	: 80N
Toz koruma Kapağı	: Mevcut
Montaj için gerekli aletler	: Alet gerekmez



ON-221020 Cat7 10G RJ45 FTP Data Plug - Kurulum Kılavuzu

Veri Ağı Çözümleri - Data Konnektörler



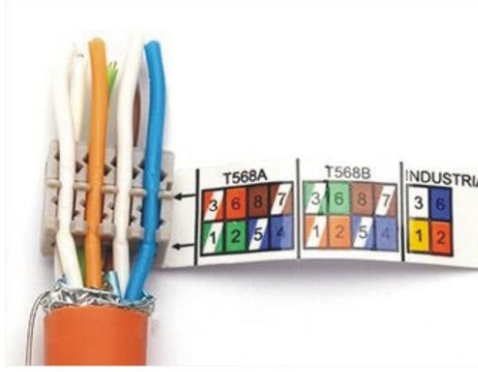
1. Prepare the products and tools



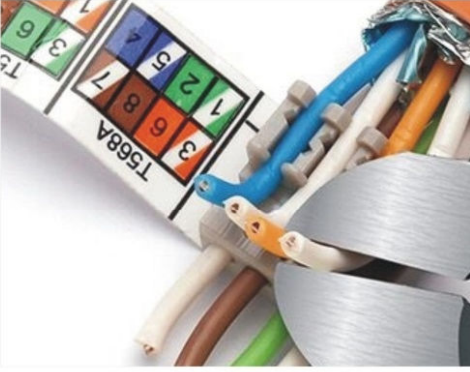
2. According to the cables diameter, cut the extra boot.



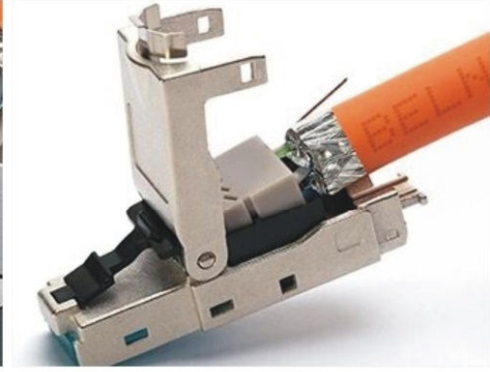
3. Use the cable pass through the boot



4. According to T568A or T568B to put the cables on the cap.



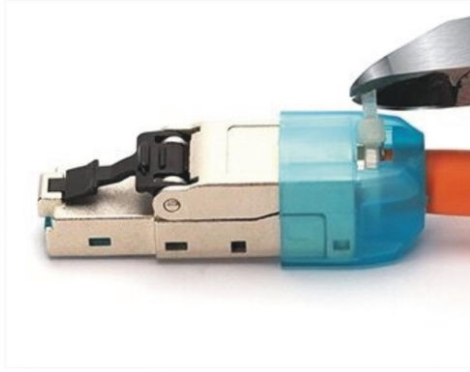
5. Cut the extra cables from the cap.



6. Put the cap on the IDC Part.



7. Push the metal part, and make it tightly



8. Make the boot on the bottom of the connector, and later use cable tie to make it lock tightly.

P/N

ON-221020 # IP20 Endüstriyel 10G Cat7 FTP Gold Plated RJ45 Plug 23AWG