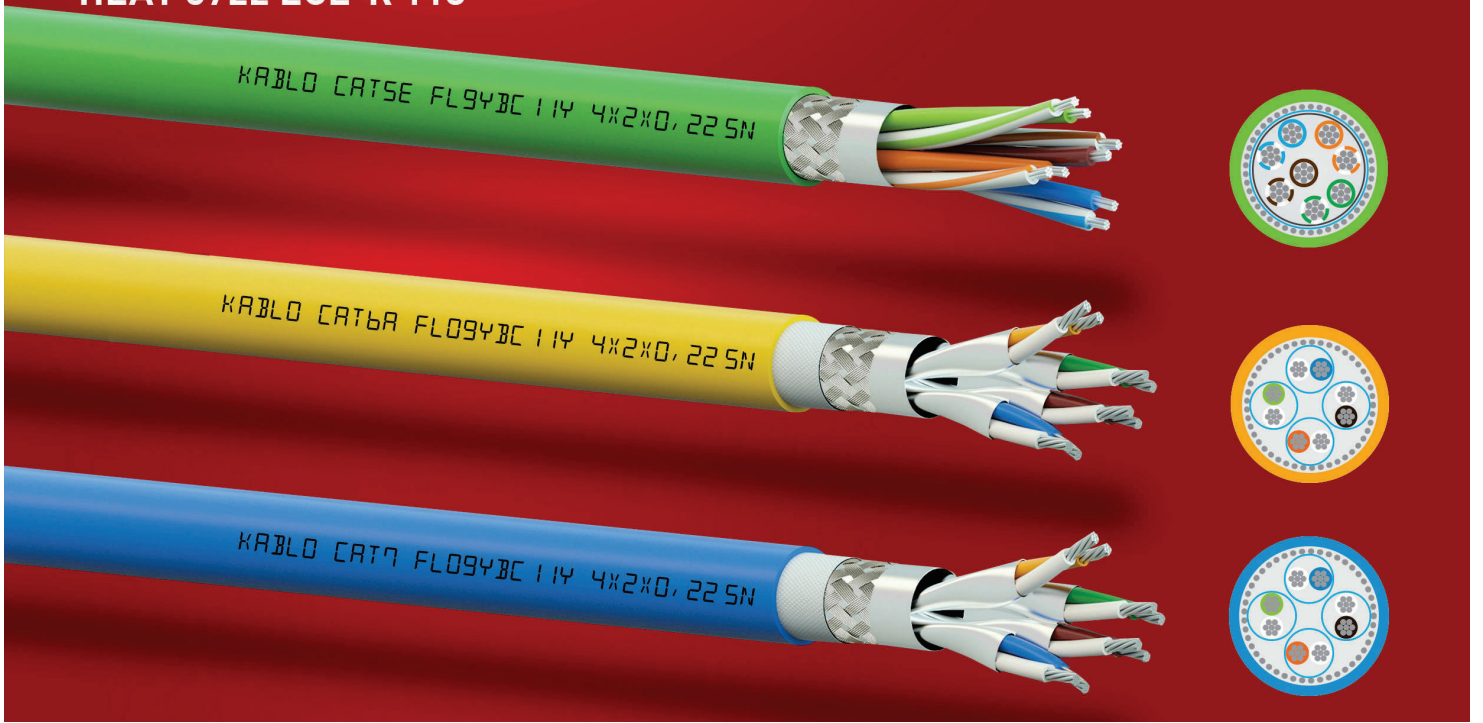


# HEAT 6722 ECE-R 118



## ► GENEL ÖZELLİKLER

ECE-R 118.01'e göre test edilmiş ve ISO 6722'ye göre tasarlanmış, halojensiz, PUR ceketli endüstriyel Ethernet kablosu, Cat5e, Cat6a ve Cat7 kablolar.

ISO 6722 uyarınca tasarım

ECE-R 118.01 uyarınca test edilmiştir

PROFINET uygulamaları için

## ► KULLANIM ALANLARI

- Sıyırması ve sökmesi kolay
- Genişletilmiş sıcaklık aralığı
- Yağ, petrol, asit ve alkalilere karşı iyi direnç
- Aşınma ve kesme dayanıklı, halojensiz, yağa dayanıklı
- Yangın anında alevin ve zehirli gazların yayılmasını indiren yapı

## ► UYGULAMA ALANLARI

- Esnek uygulamalar için (7 telli bükümlü iletken)
- Otobüslerde sabit, esnek ve korumalı uygulamalar için
- Kamera sistemleri, yolcu bilgilendirme sistemleri, biletlendirme sistemleri için
- 4 çiftli: 100Mbit/s ile 10 Gbit/s Endüstriyel Ethernet için

## ► ÜRÜN ÖZELLİKLERİ

- İyi kimyasal direnç
- ISO 6722-1 uyarınca alev geciktirici (ECE-R 118)
- ISO6722-1 baz alınarak ısı sınıfı B (105°C özellik)

## ► NORM REFERANSLARI

- DIN/ISO 6722-1
- IEC 61156-6 uyarınca elektrik gereksinimleri
- ECE-R 118.01 uyarınca test edilmiştir.

## ► KABLO YAPISI

İletken	Bükülü Kalaylı 7 Tellili İletken
Damar İzolasyonu	Polyolefin Bazlı
Renk Kodu	EIA/TIA 568A ve B ile Uyumludur
Cat5e	SF/UTP Ekranlama İçin Bakır Örgü ve Folyo Ekranlama
Cat6a ve Cat7	S/FTP Genel Ekranlama Olarak Bakır Örgü ve Alüminyum Bileşimli Folyo ile Çift Ekranlama
Dış Kılıf	PUR Bileşimi, Halojensiz
Dış Kılıf Rengi	Cat5e Yeşil (RAL6028) / Cat6a Sarı (RAL1003) / Cat7 Mavi (RAL5021)

## ► TEKNİK VERİ

Sınıflandırma ETIM 5	ETIM 5.0 Sınıf-ID: EC000830 ETIM 5.0 Sınıf Açıklaması: Veri Kablosu
Sınıflandırma ETIM 6	ETIM 6.0 Sınıf-ID: EC000830 ETIM 6.0 Sınıf Açıklaması: Veri Kablosu
Pik Çalışma Gerilimi	(güç uygulamaları için değil) 125V
Min. Bükülme Yarıçapı	Hareketli: 15 x dış çap Sabit Tesisat: 10 x dış çap
Karakteristik Empedans	IEC 61156-6 uyarınca nom. 100 Ω
Sıcaklık Aralığı	Esnek: -30°C ila +105°C Sabit Uygulama: -40°C ila +105°C

Ürün Kodu	Ürün Tanımı	Çift Sayısı Ve İletken Başına Awg	Damar Çapı (mm)	Dış Çap (mm)	Bakır Ağırlığı (kg/km)	Ağırlık (kg/km)
M2170850	Cat5e FL9YBC11Y 4x2x0,22sn	4x2xAWG24/7	1,2	7,7	38	72
M2170581	Cat6a FL09YBC11Y 4x2x0,22sn	4x2xAWG24/7	1,3	8,1	38	77
M2170582	Cat7 FL09YBC11Y 4x2x0,22sn	4x2xAWG24/7	1,3	8,1	38	77

**Kablo Kimliği: 003**

Tarih/Saat: 02/14/2020 04:02:54 PM

**Baş yüksekliği 22.0 dB (NEXT 1,2-4,5)****Test Limiti: ISO11801 Channel Class C**

Kablo Tipi: Cat 5e U/UTP

NVP: 69.0%

Operatör: METE YORTANLI

Yazılım Sürümü: V6.4 Build 4

Limitler Sürümü: V7.4

Kalibrasyon Başlangıç Tarihi:

Ana (Modül): 02/13/2018

Uzak (Modül): 02/13/2018

**Test Özeti: BAŞARILI**

Model: DSX-8000

Ana S/N: 1737444

Uzak Ünite S/N: 1737443

Ana Adaptör: DSX-PLA804

Uzak Adaptör: DSX-PLA804

Uzunluk (m), Limit 100.0	[Çift 7,8]	86.5
Özel. Gecikme (ns)	[Çift 1,2]	433
Gecikme Sapması (ns), Limit 50	[Çift 1,2]	15
Direnç (ohm), Limit 40.00	[Çift 1,2]	15.03
Ek Kaybı Tolerans (dB)	[Çift 4,5]	6.6
Frekans (MHz)	[Çift 4,5]	16.0
Limit (dB)	[Çift 4,5]	14.4

En Kötü Durum Toleransı en kötü durum değeri

BAŞARILI	ANA	SR	ANA	SR
En Kötü Çift	1,2-4,5	1,2-4,5	1,2-4,5	1,2-4,5
NEXT (dB)	25.0	22.0	25.1	24.8
Frek. (MHz)	12.5	8.6	12.6	16.0
Limit (dB)	21.1	23.8	21.0	19.4

Yok	ANA	SR	ANA	SR
En Kötü Çift	1,2-4,5	1,2-4,5	1,2-4,5	1,2-4,5
ACR-N (dB)	25.8	25.1	30.9	31.4
Frek. (MHz)	2.8	2.8	12.6	16.0
Limit (dB)	25.5	25.5	8.2	5.0

BAŞARILI	ANA	SR	ANA	SR
En Kötü Çift	3,6	3,6	3,6	3,6
RL (dB)	8.1	7.8	8.1	7.8
Frek. (MHz)	2.8	2.8	2.8	2.8
Limit (dB)	15.0	15.0	15.0	15.0

Uyumlu Ağ Standartları:

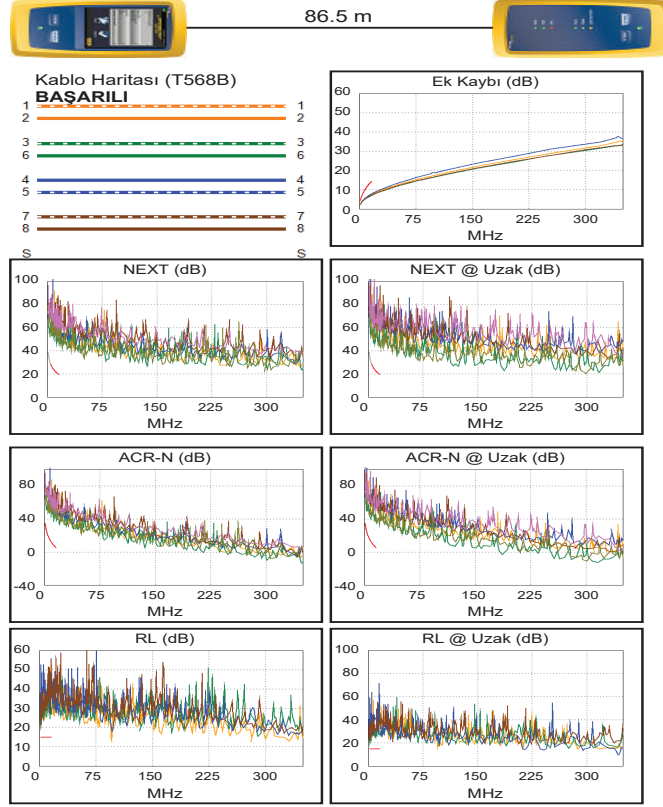
10BASE-T

100BASE-T4

ATM-25

ATM-51

TR-4

**Kablo Kimliği: 001**

Tarih/Saat: 02/14/2020 03:30:55 PM

**Baş yüksekliği 0.8 dB (NEXT 3,6-7,8)****Test Limiti: 100BASE-TX + 802.3bt**

Kablo Tipi: Cat 5e U/UTP

NVP: 69.0%

Operatör: METE YORTANLI

Yazılım Sürümü: V6.4 Build 4

Limitler Sürümü: V7.4

Kalibrasyon Başlangıç Tarihi:

Ana (Modül): 02/13/2018

Uzak (Modül): 02/13/2018

**Test Özeti: BAŞARILI**

Model: DSX-8000

Ana S/N: 1737444

Uzak Ünite S/N: 1737443

Ana Adaptör: DSX-PLA804

Uzak Adaptör: DSX-PLA804

Uzunluk (m), Limit 100.0	[Çift 7,8]	86.5
Özel. Gecikme (ns)	[Çift 1,2]	433
Gecikme Sapması (ns)	[Çift 1,2]	15
Direnç (ohm), Limit 25.00	[Çift 1,2]	15.00
Direnç Dengesz (ohm), Limit 0.450	[Çift 4,5]	0.133
Direnç P2P Dengesizl. (ohm), Limit 0.520	[Çift 1,2-7,8]	0.112
Empedans (ohm), Limit 85-115	[Çift 4,5]	95
Ek Kaybı Tolerans (dB)	[Çift 4,5]	4.8
Frekans (MHz)	[Çift 4,5]	97.8
Limit (dB)	[Çift 4,5]	23.7

En Kötü Durum Toleransı en kötü durum değeri

BAŞARILI	ANA	SR	ANA	SR
En Kötü Çift	1,2-4,5	3,6-7,8	1,2-4,5	3,6-7,8
NEXT (dB)	1.3	0.8	2.3	2.9
Frek. (MHz)	2.8	70.3	80.0	94.3
Limit (dB)	53.3	29.7	28.7	27.5

BAŞARILI	ANA	SR	ANA	SR
En Kötü Çift	1,2	1,2	1,2	1,2
RL (dB)	5.0	7.3	5.0	7.3
Frek. (MHz)	95.8	95.8	95.8	95.8
Limit (dB)	8.2	8.2	8.2	8.2

Uyumlu Ağ Standartları:

10BASE-T

100BASE-TX

