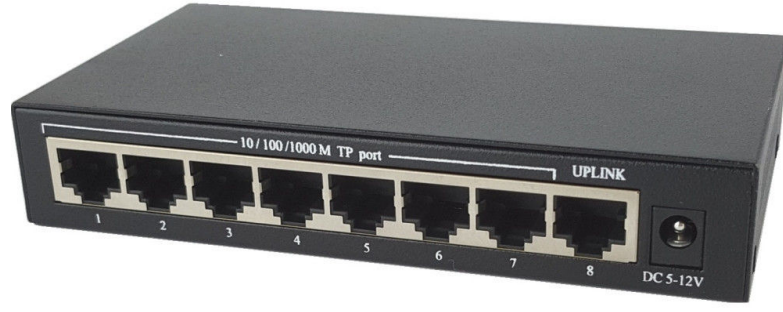




CLR-SWG-1708 Teknik Şartnamesi

Ürün Görseli



Teknik Şartnamesi

- Cihaz üzerinde Bakır ethernet bağlantıları sonlandırmak için 8 adet 10/100/1000Base-TX RJ45 port bulunmalıdır.
- Bakır portlar, 10Base-T standardı olan IEEE802.3, 100Base-T fastethernet standardı olan IEEE802.3u ve 1000Base-T gigabit ethernet standardı olan IEEE802.3ab standartlarına uygun çalışmalıdır.
- Cihazın anahtarlama kapasitesi en az 16Gbps olmalıdır.
- Cihazın paket iletim hızı 1,488Mpps olmalıdır.
- Paket buffer hafızası 1Mb olmalıdır.
- Cihazın paketleri iletim yöntemi "store and forward" olmalıdır.
- Bakır portlar full duplex/half duplex otomatik olarak algılayabilmelidir.
- Bakır portlar düz veya çapraz ethernet bağlantısını otomatik olarak algılayabilmelidir.
- Cihazın MAC adres tablo boyutu 8K olmalıdır.
- Cihaz üzerinde, Enerji ve data bağlantı durumlarını gösteren LED'ler bulunmalıdır.
- Cihazın çalışabildiği sıcaklık aralığı -10~55°C olmalıdır.
- Cihazın beslemesi için 5VDC 1A olmalıdır.
- Cihaz desktop tipi ve metal kasa olmalıdır.
- Cihazın ebatı 140x80x25mm (BoyxEnxYükseklik) olmalıdır.