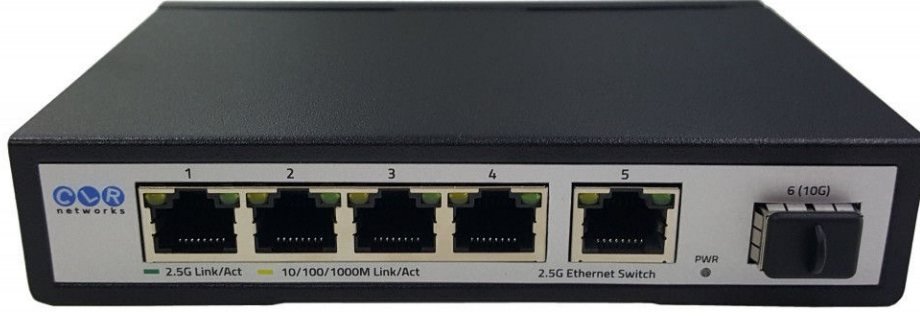




## CLR-SWT-10256 Teknik Şartnamesi

### Ürün Görsele



### Teknik Şartnamesi

- Cihaz üzerinde Fiber optik kabloları sonlandırmak için 1 adet 10 Gigabit hızında çalışan SFP+ modül yuvası bulunmalıdır.
- Bu SFP yuvalara hem Multimode hem de Singlemode 10Gigabit SFP+ modüller takılabilmelidir.
- Bakır ethernet bağlantıları sonlandırmak için **5 adet 10/100/1000/2500Base-TX RJ45 port** bulunmalıdır.
- Bakır ve fiber portların tamamı birbirinden bağımsız olarak çalışmalı, toplamda 6 port aktif olarak, aynı anda kullanılabilir olmalıdır.
- Cihaz üzerindeki LEDler sayesinde hem fiber hem de bakır portların durumları izlenebilmelidir.
- Cihaz IEEE 802.3, IEEE 802.3u, IEEE 802.3z, IEEE 802.3ab, IEEE 802.3ae, IEEE 802.3bz, IEEE 802.3x network standartlarını desteklemelidir.
- Bakır portlar full duplex / half duplex otomatik olarak algılayabilmelidir.
- Bakır portlar düz veya çapraz ethernet bağlantısını otomatik olarak algılayabilmelidir.
- Anahtarlama yöntemi Store-and-forward olmalıdır.
- Anahtarlama kapasitesi 45Gbps olmalıdır.
- MAC Adres tablosu kapasitesi 4K olmalıdır.
- Cihazın paket iletim hızı 33,48Mpps olmalıdır.
- Cihazın 12Kbytes Jumbo Frames desteği olmalıdır.
- Cihaz beslemesi harici 12VDC olmalıdır.
- Enerji bağlantı adaptörü cihaz ile birlikte verilmelidir.
- Çalışma sıcaklık aralığı -10~ 50°C olmalıdır.
- Cihaz 140x100x28mm boyutlarında olmalıdır.