



Açıklama

HCS DataRack serisi, gerek aktif cihaz gerekse bakır ve fiber optik kablolama sistemlerinin muhafaza edildiği gerek dikili tip gerekse duvar tipi kabinler ile; fanlar, raflar, kablo düzenleyiciler gibi kabinlere kullanım kolaylığı sağlayan aksesuarları da kapsayan geniş bir ürün ailesini kapsamaktadır.

HCS DataRack 17 600x600 Dikili Tip Kabinetler, gerek ofis gerekse sistem odalarında kullanılmaya uygun, sağlam ve dayanıklı yapıdadır. HCS DataRack Logosu ve markası, ürünlerin uzun ömürlü olarak sorunsuz kullanılabileceğinin garantisidir.

Uygulamalar

HCS DataRack 17 Dikili Tip Kabinetler özel tasarımları sayesinde 19" patch paneller, aktif cihazlar, sabit ve/veya hareketli raflar, fan üniteleri, priz grupları, aydınlatma ünitesi, birleştirme ünitesi, zemin sabitleme kiti, topraklama seti ve kablo düzenleyiciler de dahil geniş bir ürün ve aksesuar grubunun kullanılmasına olanak kılmaktadır.

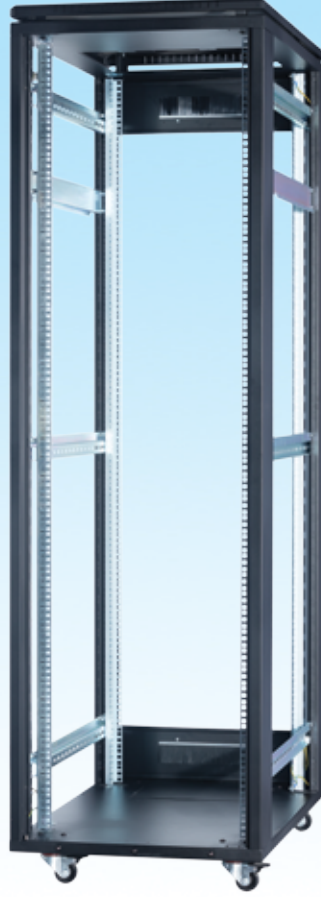
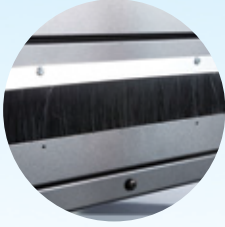
Nitelikler ve Onaylar

HCS DataRack 17 Dikili Tip Kabinetler HCS DoubleSafe™ Kalite Güvence Programı ile desteklenmektedir.



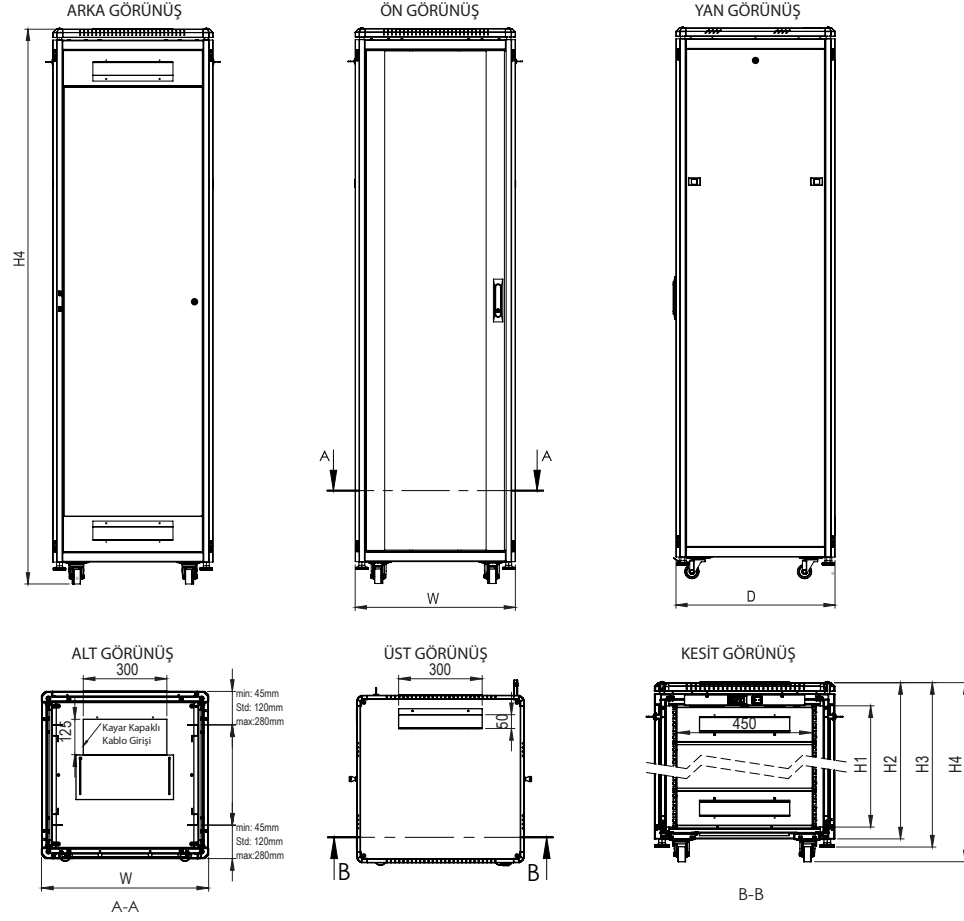
Belirleyici Özellikler

- Sağlam ve Dayanıklı Yapı - ağır yükler için kullanıma uygun kabin yapısı sağlar.
- Estetik & şık tasarım - açık ofis uygulamalarında kullanım olanağı sağlar.
- Sofistike kablo güzergâhları - patch cord kablolarının düzenlenmesi ve gizlenmesine yardımcı olur.
- Alternatifli kablo girişleri - kolay ve rahat kablo montajına yardımcı olur.
- 19" profillerde u-ışaretlenmesi - kabin içinde montajı kolaylaştırır.
- Açılabilir yan kapaklar - birden fazla kabinin rahatlıkla bitişik kullanımına imkân sağlar.
- Çıkarılabilir ön, arka ve yan kapaklar- ihtiyaç halinde kabinin açık şekilde kullanılabilmesini sağlar.
- Kabin içerisinde yeri değiştirilebilen 19" profil yapısı - farklı ölçüde cihaz montajını kolaylaştırır.
- Ayarlanabilir, sürgülü kablo girişi - çok sayıda kablo girişine yardımcı olur.
- Şapkalı üst kapak yapısı - pasif havalandırmaya imkân sağlar.
- Birleştirilebilen kabin yapısı - çok sayıda kabinin yanyana montajına imkân sağlar.
- Demonte sevkiyat seçeneği - minimum sevkiyat maliyeti ve depolama alanı ihtiyacı sağlar.



GENEL ÖZELLİKLER

Ana Malzeme	Levha & Galvaniz sac. 1.0/1.2/1.5/2.0 mm kalınlık.
Boya ve Renk	Özel uygulanmış elektrostatik toz boya, siyah RAL 9005. İsteğe göre farklı renkler mevcuttur.
Ön Kapı	Temperli füme 4 mm kalınlığında camlı, iki yanı metal çerçeve ile güçlendirilmiş tek parça kapı. Sağa veya sola 135 derece açılabilir.
Yan Kapaklar	Sürgü kilitli & Kilitlenebilir.
Arka Kapı	Komple metal, tek parça yapıda, kilitlenebilir kapı. 135 derece açılım. 26 U' ya kadar olan kabinlerde arka kapının alt tarafında 1 adet, 26 U ve üstü kabinlerde ise, alt ve üstte olmak üzere 2 adet 56x300mm fırçalı kablo giriş alanı mevcuttur.
Üst Kapak	Dışardan sökülebilir yapıda. Fan modülü monte edilebilir. 1 adet 56x300mm kopartmalı kablo giriş alanı mevcuttur.
Üst Şapka	Havalandırma için kabinet üst şasesi 10 mm üzerine yerleştirilir. 1 adet 56x300mm kopartmalı kablo giriş alanı mevcuttur.
Alt Şase	bir adet 125x300mm sürgülü kablo giriş alanı mevcuttur.
19" profiller	İleri/geri Ayarlanabilir, önde ve arkada U-ışaretli.
Dikey Kablo Düzenleyici	Yok.
Ön Kapı Kilidi	Yüksek kalite, tek nokta kollu kilit.
Kabin Ayağı & Tekerlek	Takılabilir (opsiyonel).
Taşıma Kapasitesi	1000 kg maks.



SİPARİŞ BİLGİLERİ

HCS P/N	Açıklama	İç Yükseklik mm	Dış ölçüler			Net Ağırlık Kg	Notlar
			Genişlik mm	Derinlik mm	Yükseklik mm		
C12-01666	12U 19" Dikili Tip Kabinet	536,6	600	600	661,4	40	
C17-01666	16U 19" Dikili Tip Kabinet	714,4	600	600	839,2	45	
C17-02066	20U 19" Dikili Tip Kabinet	892,2	600	600	1017	50	
C17-02266	22U 19" Dikili Tip Kabinet	981,1	600	600	1107	54	
C17-02666	26U 19" Dikili Tip Kabinet	1158,9	600	600	1284,8	60	
C17-03266	32U 19" Dikili Tip Kabinet	1425,6	600	600	1551,5	70	
C17-03666	36U 19" Dikili Tip Kabinet	1603,4	600	600	1729,3	75	
C17-04266	42U 19" Dikili Tip Kabinet	1870,1	600	600	1996	84	
C17-04566	45U 19" Dikili Tip Kabinet	2003,45	600	600	2129	88	
C17-04766	47U 19" Dikili Tip Kabinet	2092,35	600	600	2218	92	