



CLR-IES-2506P @ 4*RJ45 POE + 2*SFP Endüstriyel PoE Switch L2+ Ring, Cloud Switch



CLR-IES-2506P Endüstriyel PoE Switch 4 port gigabit 10/100/1000M RJ45 PoE ve 2 port gigabit SFP yuvaya sahip, L2+ özelliklerini destekleyen, IP40 koruma sınıfına sahip, bulut üzerinden yönetilebilen ray montajlı endüstriyel ethernet ağ anahtarıdır.

P1 ~ P4 portları "PoE extend" moduna alınabilir, 250m mesafeye kadar besleme ve data iletebilir. Bu durumda veri hızı 10Mbps'a düşer.

Cihazın konfigürasyon arayüzünde etkinleştirilebilen bazı anahtar işlevler, cihaz üzerinde bulunan kısayol DIP Switchleri ile de hızlı bir şekilde devreye sokulabilir.

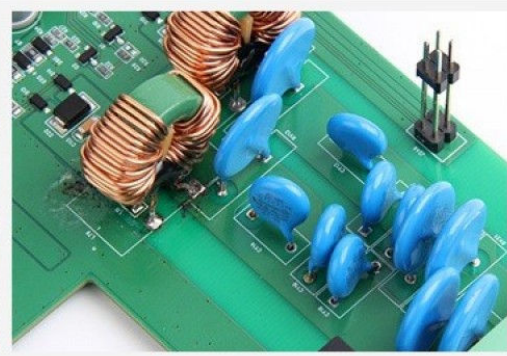
Teknik Özellikler

- 4*10/100/1000M POE Portu
- 2*Gigabit SFP Slot
- Yönetilebilir (Konsol (CLI), Web, SNMP)
- 30W'a kadar port başına POE gücü (IEEE 802.3af/at)
- 120W Toplam POE gücü
- Anahtarlama kapasitesi 12Gbps
- Paket İletim Hızı 1448000pps
- MAC Adres Tablosu Büyüklüğü 8K
- SFP yuvaları hem Multimode hem de Singlemode, hem dual hem de BiDi SFP modülleri çalıştırır.
- Cihaz, RJ45 portlarından kendisine bağlı olan ağ cihazlarının PoE destekli olup olmadığını otomatik olarak algılar. Eğer PoE destekli (PD - Powered Device) bir cihaz yoksa, porttaki PoE çıkışını kapalı tutar.

- Üzerindeki güç girişlerine ters polarite kablo bağlantısı yapılsa bile cihaz bunu algılayabilir ve kendini korumaya alır. (Reverse Polarity Protection)
- ITU-T G.8032, ERPS Ring desteği - link kesintisi durumunda 10ms'de ringi otomatik yeniler
- L2+ fonksiyonlarına sahiptir. (Link Aggregation, Spanning Tree, IPv6, Multicast, PoE management, QoS, Storm Suppression, IP Source Protection, 802.1X AAA Authenticationn, vb.)
- IPv6 Ping, IPv6 Tracert, IPv6 Telnet, IPv6 SSH, IPv6 SSL
- Çalışma sıcaklık aralığı -40~80°C
- IP40 endüstriyel koruma sınıfına uygun yapıdadır.
- Fansız soğutma
- Ray Montajlı
- 2*48VDC (Yedekli) Güç Girişi
- Boyut: 48 x 120 x 157mm



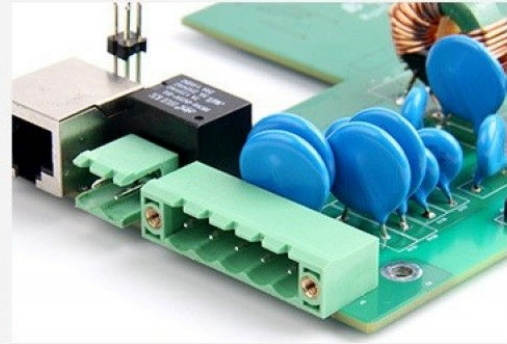
All solid capacitor



Anti-interference lightning protection resistance, inductance



Broadcom chip



Industrial terminal