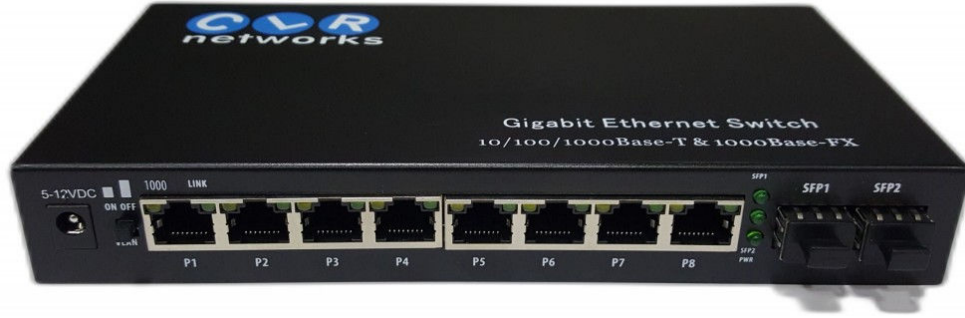




## CLR-SWG-1510C Teknik Şartnamesi

### Ürün Görseli

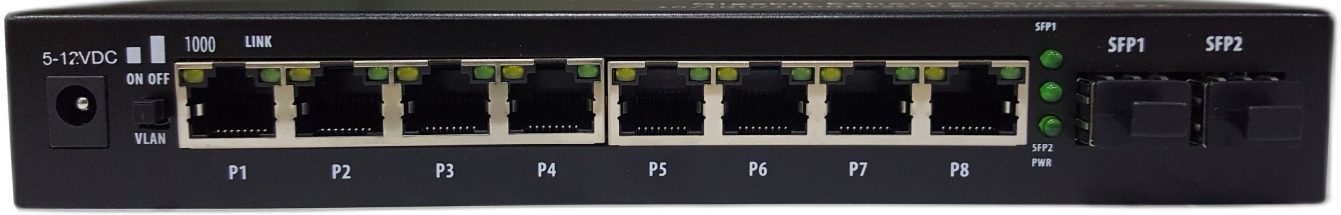


### Teknik Şartnamesi

- Cihaz üzerinde Fiber optik kabloları sonlandırmak için 2 adet 1 Gigabit hızında çalışan SFP modül yuvası bulunmalıdır.
- Bu SFP yuvalara hem Multimode hem de Singlemode Gigabit SFP modülleri takılabilmelidir.
- Bakır ethernet bağlantıları sonlandırmak için 8 adet 10/100/1000Base-TX RJ45 port bulunmalıdır.
- Bakır ve fiber portların tamamı birbirinden bağımsız olarak çalışmalı, toplamda 10 port aktif olarak, aynı anda kullanılabilir olmalıdır.
- Cihaz üzerindeki LEDler sayesinde hem fiber hem de bakır portların durumları izlenebilmelidir.
- Cihaz IEEE 802.3 10BASE-T, IEEE 802.3u 100BASE, IEEE 802.3z, IEEE 802.3ab (1000Base) network standartlarını desteklemelidir.
- Cihaz üzerindeki VLAN butonu ile 1-8 no'lu portlar birbirinden bağımsız olarak çalıştırılabilir. Aynı portlar VLAN modu aktif iken fiber uplink portlarıyla haberleşebilmelidir.
- Bakır portlar full duplex / half duplex otomatik olarak algılayabilmelidir.
- Bakır portlar düz veya çapraz ethernet bağlantısını otomatik olarak algılayabilmelidir.
- Anahtarlama yöntemi Store-and-forward olmalıdır.
- Anahtarlama kapasitesi 20Gbps olmalıdır.
- MAC Adres tablosu kapasitesi 8K olmalıdır.
- Cihazın paket iletim hızı 1,488Mpps olmalıdır.
- Paket buffer hafızası 1Mb olmalıdır.
- Cihaz Broadcast storm kontrolü yapabilmelidir.
- Cihaz beslemesi harici 12V DC 1A olmalıdır.
- Cihazın elektrik beslemesi AC220V 50Hz olmalıdır.
- Çalışma sıcaklık aralığı -10~ 55°C olmalıdır.
- Cihaz 30×210×100mm boyutlarında olmalıdır.
- Enerji bağlantı adaptörü cihaz ile birlikte verilmelidir.

0212 320 4030 - bilgi@telkolink.com

## Ürün Görselleri



0212 320 4030 - bilgi@telkolink.com